



**Unternehmertag, 24. November 2010**

**STUDIE 2010**

zur Finanzierung im Mittelstand

**Dr. Hendrik Wolff**  
Vorstand whf

**whf**  
Wolff & Häcker  
Finanzconsulting AG

**&**  
EBNER  
STOLZ  
MÖNNING  
BACHEM

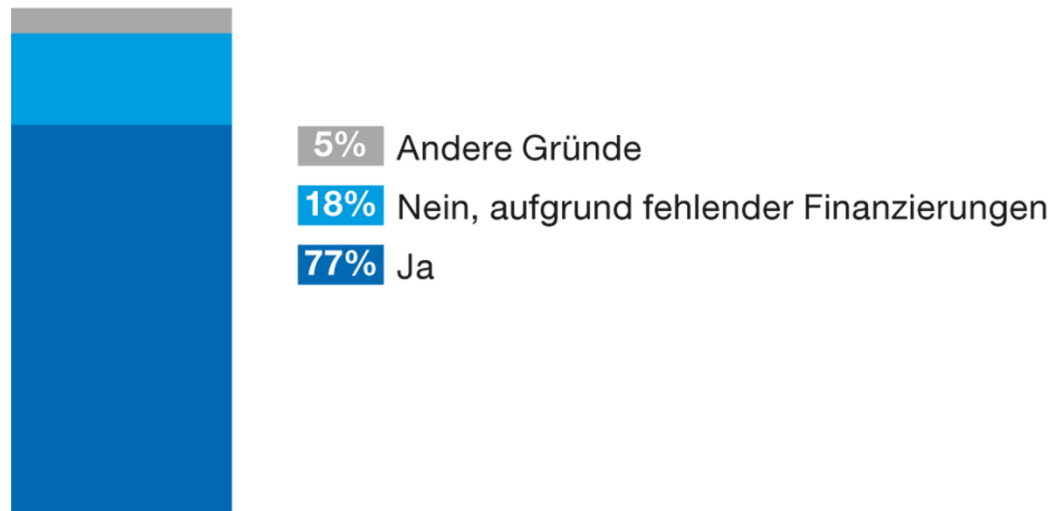
# Aufbau und Ablauf der Studie

## Untersuchte Unternehmen:

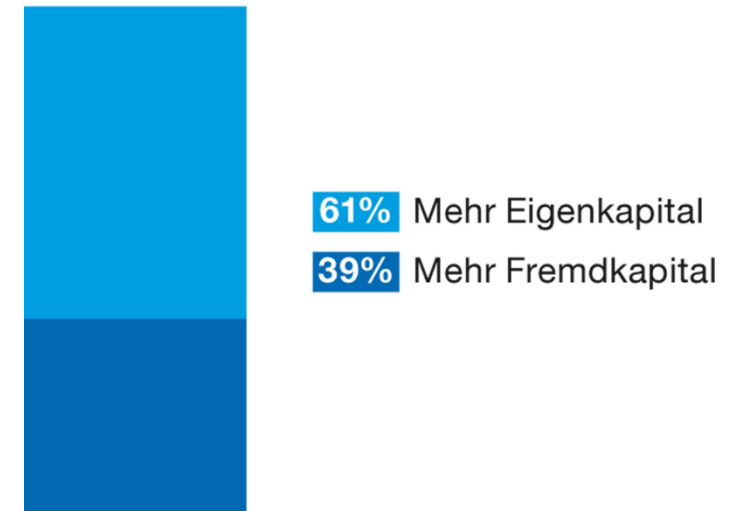
- Jahresumsatz Schwerpunkt zwischen 5 und 250 Mio. Euro
- Hauptsitz in Baden-Württemberg
- Keine Konzern-Unternehmen
  
- Empirische Untersuchung mittels Fragebogen (online)
- 820 mittelständische Unternehmer wurden befragt
- Zeitraum: Juli/August 2010
- Rücklaufquote von 7,3%

# Die meisten Investitionen werden realisiert – häufig mit Eigenkapital

Realisierung von Investitionen in den letzten 24 Monaten

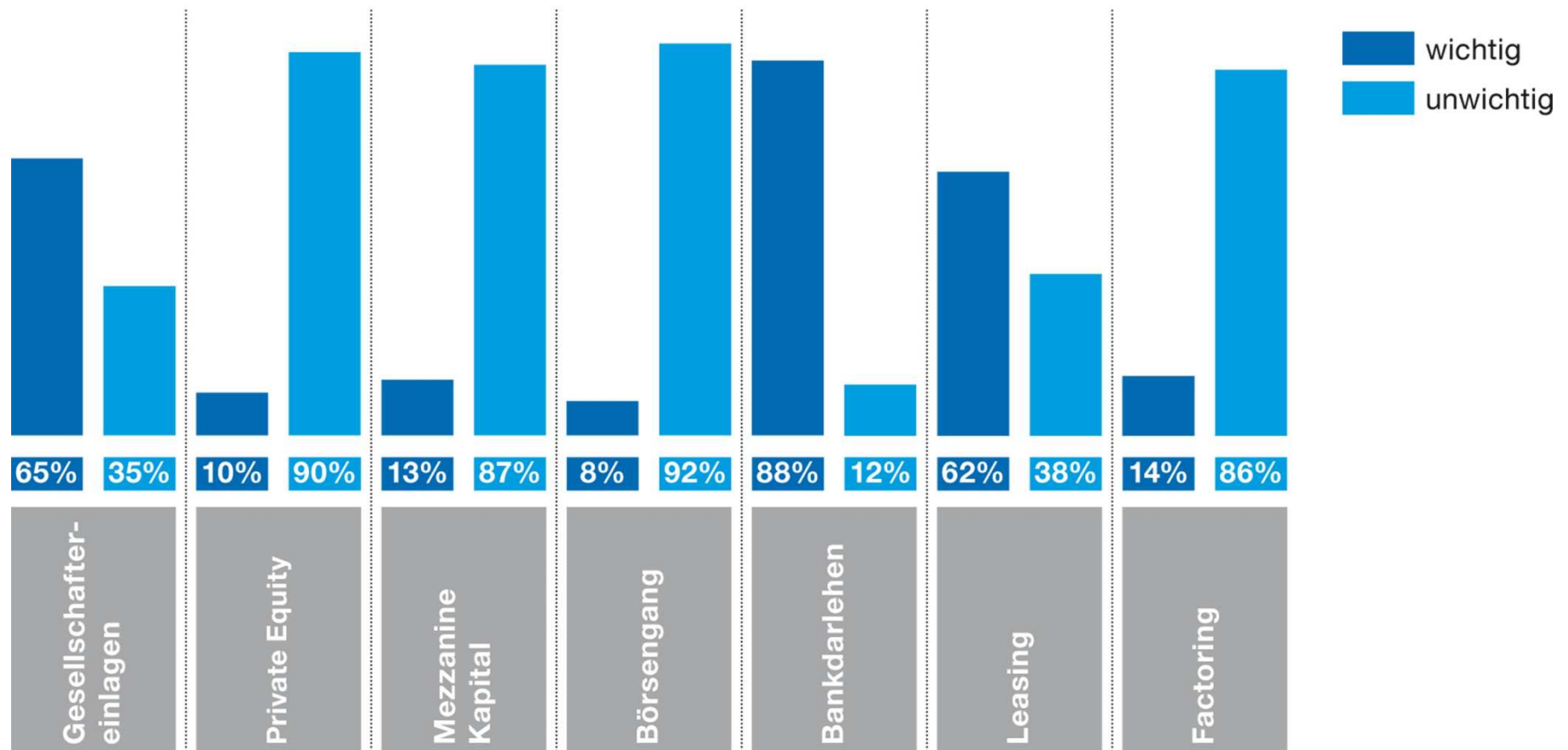


Gewichtung des Kapitalbedarfs



# Schwerpunkt bleibt bei traditionellen Finanzierungsformen

Wichtige zukünftige Finanzierungsformen



# Geschäftsführer planen ohne externes Eigenkapital

- Nur 19 Prozent der Geschäftsführer wollen **Eigenkapital von außen aufnehmen**.
- Die meisten, die externes Eigenkapital ablehnen, wünschen **keine Teilhaber** am Unternehmen.

*Gründe für den Ausschluss externer Kapitalgeber*



**63%** Andere Finanzierungen reichen aus

**81%** Eigentümer wünscht keine Teilhaber

**23%** Kosten des Eigenkapitals sind zu hoch

**14%** Transparenzanforderungen sind zu hoch

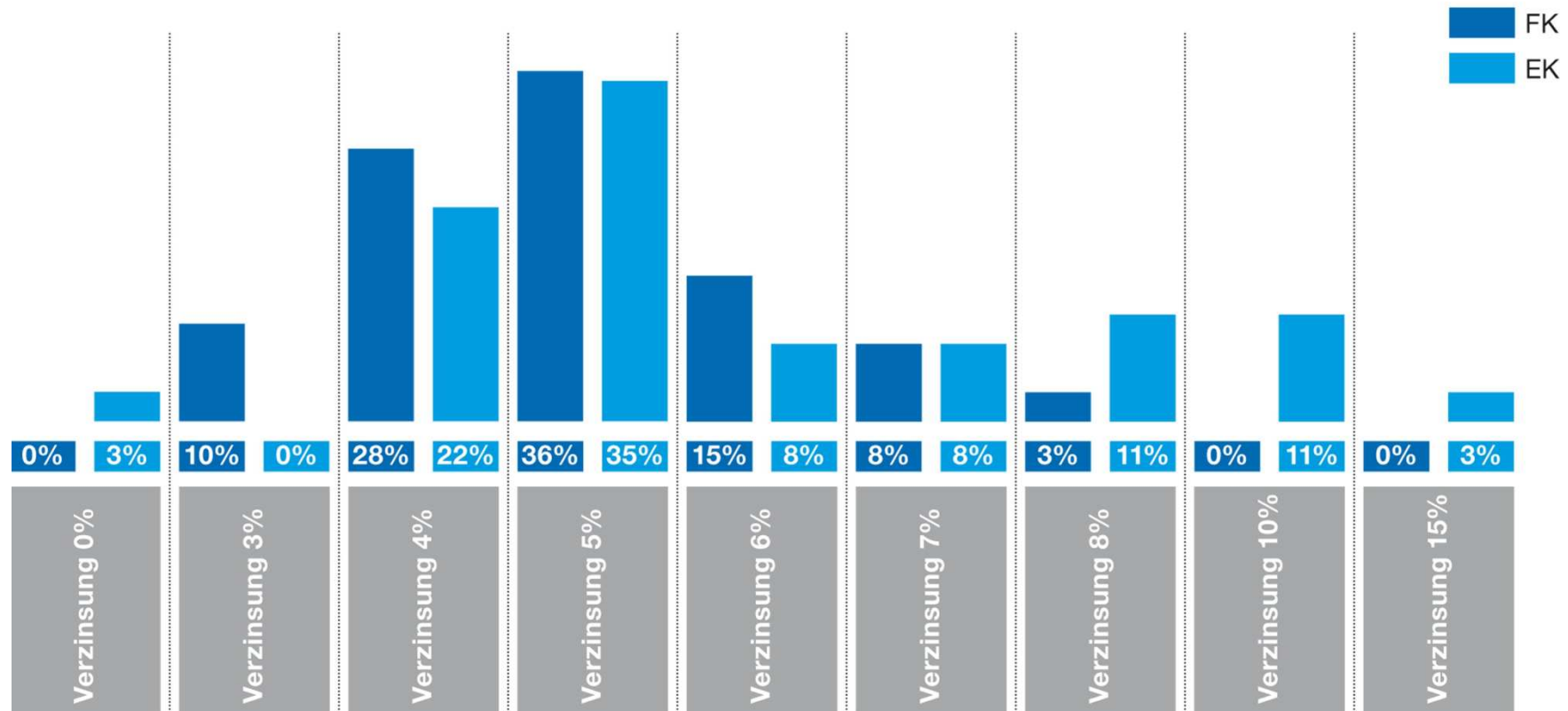
# Der Mittelstand sieht bei externem Eigenkapital vor allem negative Folgen

*Veränderungen durch neue Eigenkapitalgeber*

	wichtig	unwichtig
Zusätzliche Know-How Träger	45%	55%
Verbessertes Rating	58%	42%
Besser Zugang zu Finanzierungen	48%	52%
Planungssicherheit	50%	50%
Bessere Liquidität	75%	25%
Krisenfestigkeit	63%	37%
Größeres Vertrauen von außen	37%	63%
Bereicherung durch Netzwerke	49%	51%
Kontrollverlust	80%	20%
Berichtspflicht	71%	29%
Erwartungsdruck	56%	44%
Hohe Renditeanforderungen	73%	27%
Verlust von Stimmrechten	82%	18%

# Renditeerwartungen werden bei Eigenkapital weit unterschätzt

Faire Verzinsung für Fremd- bzw. Eigenkapital





**Vielen Dank für Ihre Aufmerksamkeit.**

## **STUDIE 2010**

zur Finanzierung im Mittelstand